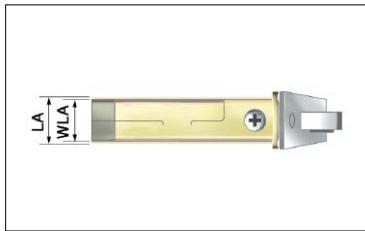


木製ドア専用・取付性能最優先の新型レバーハンドルケースロック。
木に優しい4つのメリットを持たせました。

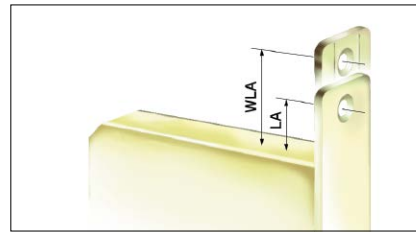
1 よりスリムに

ケースの厚みがこれまでより2mm薄くなりました。
シリンダー、サムターン用加工穴以外はφ22のキリ1つで彫込加工が可能です。
*WLO、WLP型は20mmが19mmになりました。

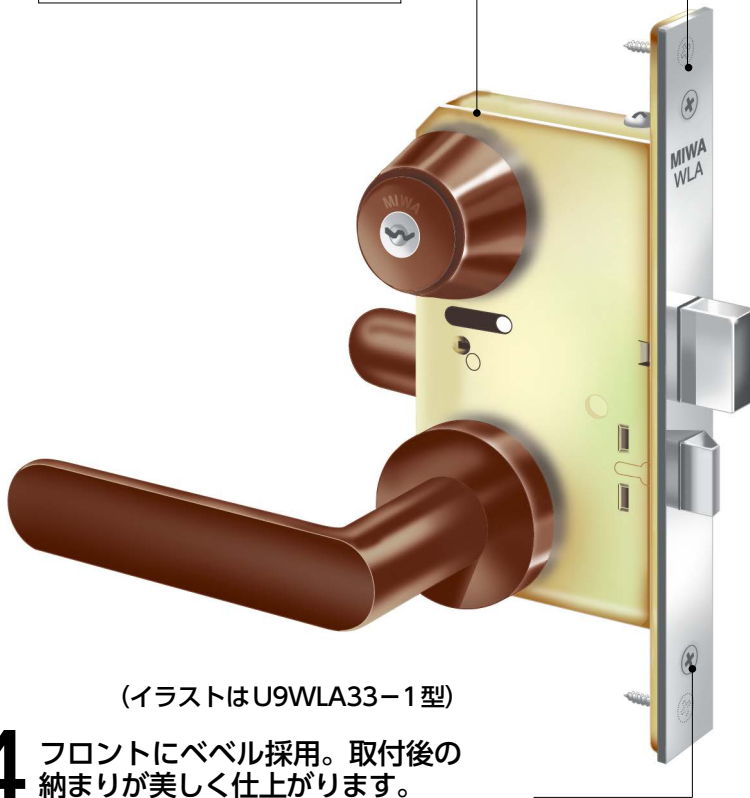


2 木ネジの締め込み時の割れも解消

ケースフロントを長くして、取付ビスピッチを大きくとることにより、木ネジ締め込み時の割れを防止します。



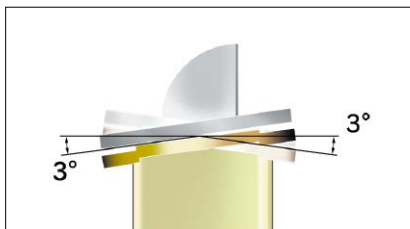
WLA
WLO
WLP



(イラストはU9WLA33-1型)

4 フロントにベベル採用。取付後の納まりが美しく仕上がります。

フロントが±3°可動するベベルフロントで、テーパ木口にもフィットします。

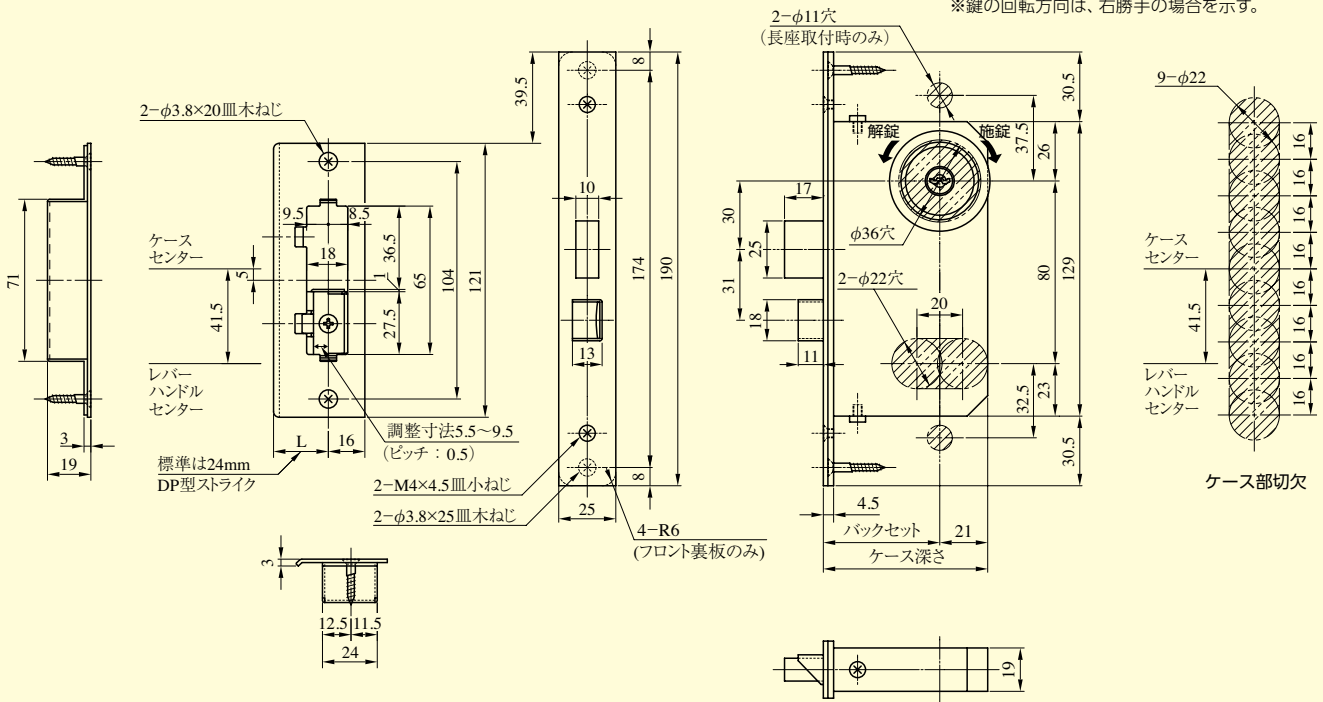


3 調整ストライクを採用

取付後のメンテナンスも万全です。(調整代4mm)



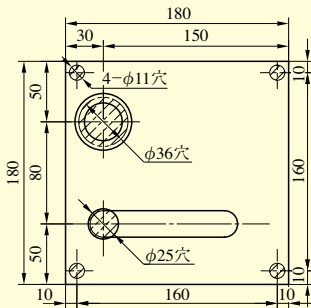
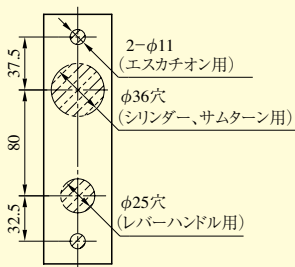
ルーター加工用(R6)フロント・ストライクもあります。
(型式WLAD*-□、WLOD*、WLPD**-*□型)



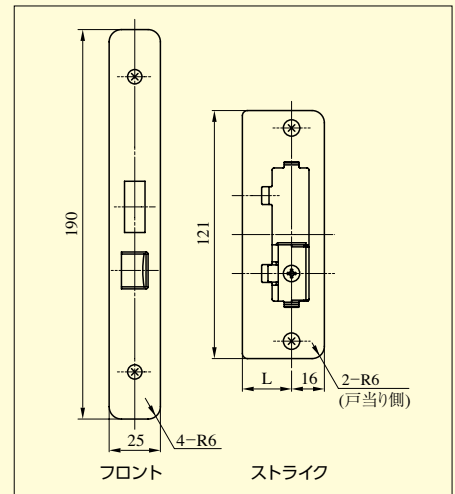
WLA63、66型
レバーハンドルの切欠

ELA19、20型を使用した
場合の切欠

ルーター加工用フロント・ストライク
WLAD * - □型



(注) 左右勝手があります。本図は右勝手用



●扉厚によるストライクのL寸法(単位mm)

片開き扉用			両開き扉用		
扉厚(壁~扉)	記号	L寸法	扉厚(壁~扉)	記号	L寸法
29~33	CM	20	29~33	K	16
33~42	DP	24	33~37	L	18
42~50	ER	28	37~42	CM	20
50~58	FT	32	42~46	N	22
58~66	G	36	46~50	DP	24
			50~54	Q	26
			54~58	ER	28
			58~62	S	30
			62~66	FT	32

装着可能シリンダー	型 式	レバーハンドル形状	機 能	バックセット(mm) / ケース深さ(mm)	扉厚(mm以上~mm未満)
U9 PR (-J) LB (-J) JN	WLA	18,19,20,21,22,23,29,31,32,33,34,35,40, 41,50,51,52,53,55,56,57,59,63,64,65,66, 67,68,69,74,342,346,356,373,391,411, 414,420,421,430,431,432,472	1 2 3 4 6 8	51 / 72 64 / 85	29 ~ 33 33 ~ 42 42 ~ 50 50 ~ 58 58 ~ 66

(注)レバーハンドル形状29・411型は枠に当たる場合がありますので、バックセット64mmのケースでご使用ください。