

TRU

SERIES

強化ガラス扉用錠

■用途：強化ガラス扉 ■納期：標準納期品● / 受注生産品● (P4 参照)

この製品は指定建物錠です。錠の性能表示はP898をご参照ください。



写真はU9TRU-1型 (ST)
(左勝手を示す)

シリンダーの扉からの突出寸法が小さい強化ガラス扉用の錠前です。

■左右勝手があります。

■ストライクはオプションとなります。
(詳細はP288参照)

機能						
装着可能シリンダー	型式	外側	略図	内側	用途例	JLMA規格
U9 PR LB JN	TRU-1	シリンダー		サムターン	強化ガラス扉等	G041
U9 PR LB JN	TRU-2	シリンダー		なし	強化ガラス扉等	G061
	TRU-3D	なし (ダミーシリンダー付)		サムターン	強化ガラス扉等	G021
U9 PR LB JN	TRU-4	シリンダー		シリンダー	強化ガラス扉等	G051

- 装着シリンダー・扉厚・型式により切欠が異なりますので十分ご注意ください。(外形図・切欠図P288参照)
- 装着シリンダー・扉厚によりサムターンの種類が異なりますので十分ご注意ください。
- LBシリンダーの場合は逆マスターされる側のみの対応となりますのでご注意ください。

材質・仕上・納期一覧		●：標準納期品 ●：受注生産品			
材質・仕上		ステンレス製			
型式		ST	SB	CB	CD
TRU		●	●	●	●

色調はP75参照

仕様	
バックセット(mm)	48・100・125・150
扉厚可能範囲 (mm以上~mm未満)	28・40~46
左右勝手の見方 戸先側から見て、シリンダー(機能4型の場合は戸先側にくるシリンダー)が右側の場合は右勝手、左側の場合は左勝手となります。	

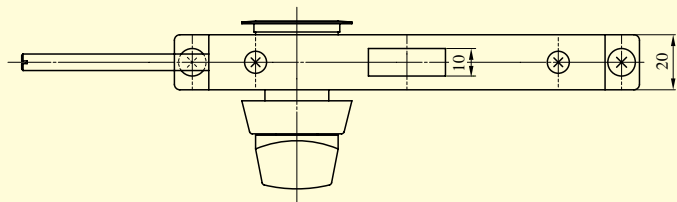
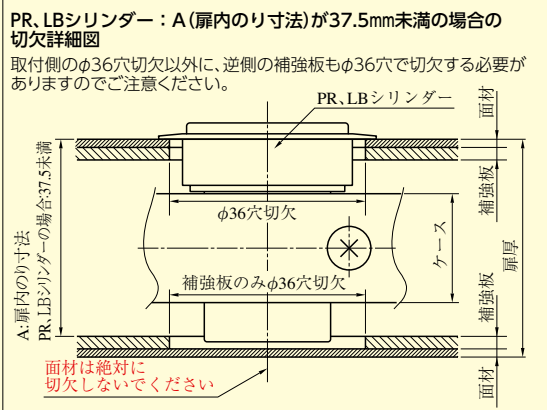
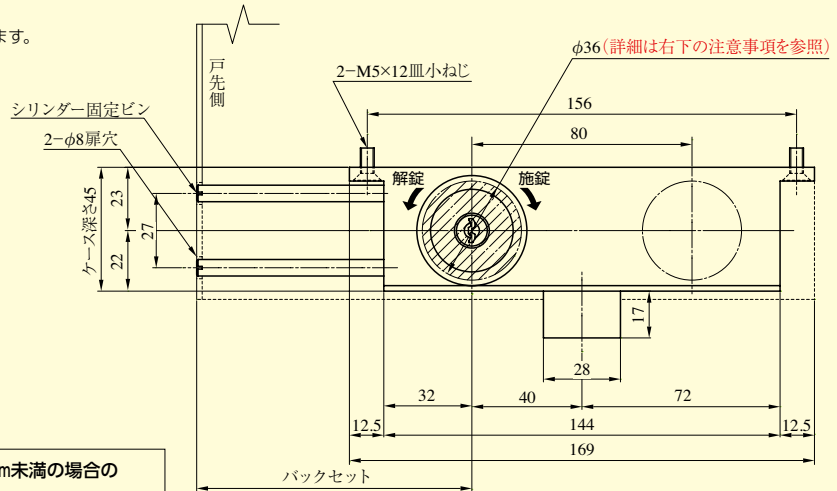
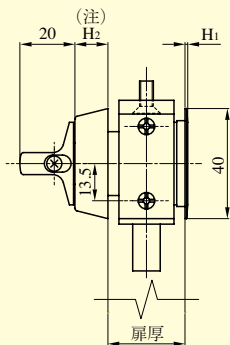
型式と扉厚の関係					
扉厚可能範囲 (mm以上~mm未満)	型式	TRU-1	TRU-2	TRU-3D	TRU-4
28		①	③	①	—
40~46		②	④	②	⑤

(注1) 扉厚28mmのTRU-4型はありません。

(注2) 表中の数字はP288の参考図に対応しています。

TRU

(注) 扉厚28mm以外についてはリング高さ2mmとなります。



●ストライクについて

(セット品には含まれませんので、別途ご手配願います。)

	上部用	下部用
開き戸に使用の場合	TRF.STBU DA.STB	TRF.STBD MDA.STB MDA.STB2
引戸に使用の場合	DA.STB	MDA.STB MDA.STB2

●扉厚によるH₁、H₂寸法(単位mm)

扉厚	28	40	41	42	43	44	45	46
H ₁	U9、JN	1.0	1.0	1.0	1.0	1.0	1.0	1.0
	PR、LB	3.0	3.0	2.5	2.0	1.5	1.0	1.0
H ₂	U9、JN	12	2.0	2.0	2.0	2.0	2.0	2.0
	PR、LB	18	12	12	12	12	12	12

●型式と扉厚による扉の切欠

扉厚可能範囲 (mm以上～mm未満)	型式	TRU-1 TRU-3D	TRU-2	TRU-4
28	①		③	—
40～46	②		④	⑤

(注1) ①②③は扉貫通穴です。

(注2) U9、JNシリンダーの④⑤は扉の片側だけの切欠となりますので、貫通穴は開けないでください。

また、A寸法（扉内のり寸法）は最低37mm必要です。

(注3) PR、LBシリンダーの④⑤は、A寸法（扉内のり寸法）が37.5mm以上の場合、扉の片側だけの切欠となります。

A寸法（扉内のり寸法）が37.5mm未満の場合、上図切欠詳細図を参照してください。

(注4) TRU-3D型の室外側はダミーシリンダー付です。

装着可能シリンダー	型式	機能	バックセット(mm)	扉厚(mm以上～mm未満)
U9 PR LB JN	TRU	1 2 3D 4	48 100 125 150	28 40～46