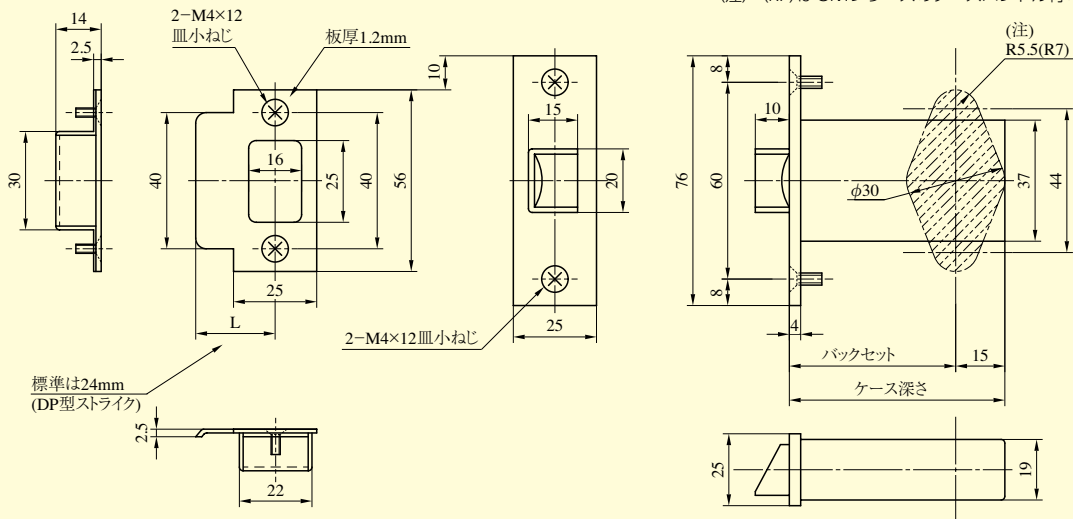


OM・BM SERIES

■左右勝手共通

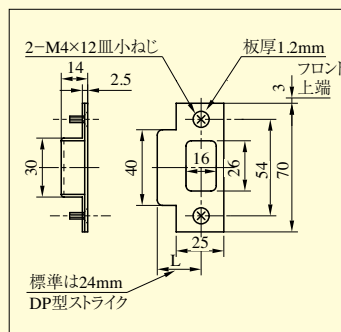
(注) (R7)はOMシリーズのケースハンドル付の場合を示す。



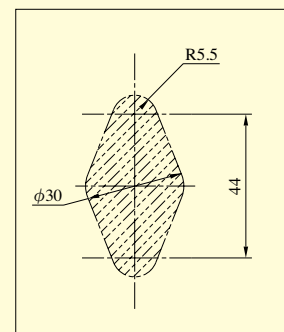
●扉厚によるストライクのL寸法(単位mm)

片開き扉用			両開き扉用		
扉厚(壁~蓋)	記号	L寸法	扉厚(壁~蓋)	記号	L寸法
33~42	DP	24	33~37	L	18
42~50	ER	28	37~42	CM	20
50~58	FT	32	42~46	N	22
58~66	G	36	46~50	DP	24
			50~54	Q	26
			54~58	ER	28
			58~62	S	30
			62~66	FT	32

ストライク70型

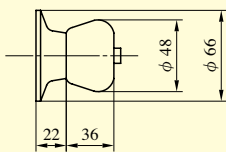


OM*Zコティ(固定化粧ノブ)の場合の切欠

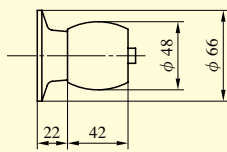


ノブ形状 (M、E、D、W、U型はBM型の押ボタン付ノブを示す)

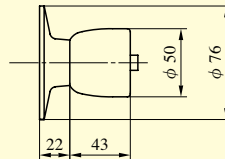
M型ノブ



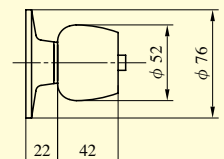
E型ノブ



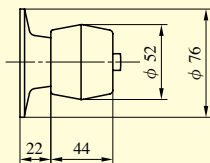
D型ノブ



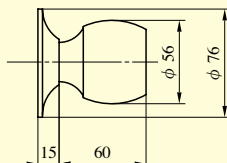
W型ノブ



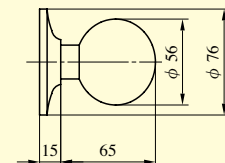
U型ノブ



P型ノブ (BM型は除く)



Q型ノブ (BM型は除く)



型式	ノブ形状	バックセット (mm) / ケース深さ (mm)	扉厚 (mm 以上~mm 未満)	
OM	D	51 / 66	33~42	P・Q型ノブの場合 33~37・37~42 42~46・46~50 50~54・54~58 58~62・62~66
	W	64 / 79	42~50	
	U	76 / 91	50~58	
	P	100 / 115	58~66	
	Q			
BM	M	64 / 79	33~37	
	E	76 / 91	37~42	
	D		42~46	
	W		46~50	
	U			

(注) P型のノブは2018年3月末廃止予定品です。