

一覧表中の略語の解説

略称	名称	略称	名称	略称	名称	略称	名称
POM	ポリアセタール樹脂	ABS	ABS樹脂	DB	ドライベアリングブッシュ	TPU	熱可塑性ウレタン樹脂
SUS	ステンレス	ZDC2	亜鉛ダイカスト	BB	ボールベアリング		
STEEL	鉄	AL	アルミニウム	NB	ニードルベアリング		

品番 ITEM NO.	ページ PAGE	本体材質 BODY MATERIAL	コマ径φ WHEELφ	コマ材質 WHEEL MATERIAL	軸受 GUIDE	耐荷重/2個 ROAD TEST
K3F-Y2	13	STEEL	30φ	POM	DB	20
K3F-Y4				POM	BB	30
K3F-Y5				POM	BB	30
K3F-V2				POM	DB	20
K3F-V4				POM	BB	30
K3F-U3				TPU+POM	DB	15
K3F-U4				POM	BB	15
K3F-F1				POM	-	15
K3F-F2				POM	DB	20
K3F-F3				TPU+POM	DB	15
K3F-F4				POM	BB	30
K3F-R1				POM	-	15
K3F-R2				POM	DB	20
K3F-R4				POM	BB	30
K3-Y2	15	SUS	30φ	POM	DB	20
K3-Y4				POM	BB	30
K3-Y5				POM	BB	30
K3-V2				POM	DB	20
K3-V4				POM	BB	30
K3-V6				SUS	BB	35
K3-U3				TPU+POM	DB	20
K3-F1				POM	-	15
K3-F2				POM	DB	20
K3-F3				TPU+POM	DB	20
K3-F4				POM	BB	30
K3-F6				SUS	BB	35
K3-R2				POM	DB	20
K3-R4				POM	BB	20
K3-R6	SUS	BB	35			
K5-R4	17	SUS	36φ	POM	BB	35
K5-V4				POM	BB	35
K5-V6				SUS	BB	40
O3-V4	19	STEEL	30φ	POM	BB	30
O3-V6				SUS	BB	35
O3-F3				TPU+POM	DB	15
O3-F4				POM	BB	30
O3-F6				SUS	BB	35
O3-R4				POM	BB	30
O3-R6				SUS	BB	35

品番 ITEM NO.	ページ PAGE	本体材質 BODY MATERIAL	コマ径φ WHEELφ	コマ材質 WHEEL MATERIAL	軸受 GUIDE	耐荷重/2個 ROAD TEST
O5-V4	21	STEEL	36φ	POM	BB	35
O5-V6				SUS	BB	40
O5-R4				POM	BB	35
O5-F6				SUS	BB	40
F3-Y2	23	SUS	30φ	POM	DB	20
F3-Y4				POM	BB	30
F3-V2				POM	DB	20
F3-V4				POM	BB	30
F3-U3				TPU+POM	DB	20
F3-F2				POM	DB	20
F3-F3				TPU+POM	DB	20
F3-F4				POM	BB	30
F3-R2				POM	DB	20
F3-R4				POM	BB	30
F3-R6	SUS	BB	35			
SJ-Y30-4	25	STEEL	30φ	TPU+POM	-	15
SJ-Y4-4				POM	BB	20
SJ-V30				TPU+POM	-	15
SJ-V4				POM	BB	20
SJ-U30	TPU+POM	-	15			
SJ-V33	27	STEEL	33φ	TPU+POM	-	20
MR2-Y4	29	ABS+ STEEL	30φ	POM	BB	40
MR2-V4				POM	BB	40
P4-Y4	31	SUS	30φ	POM	BB	40
P4-V4				POM	BB	40
SR2-Y4	33	ABS+ STEEL	30φ	POM	BB	40
SR2-V4				POM	BB	40
SR3-Y4	35	ABS+ STEEL	30φ	POM	BB	40
SR3-V4				POM	BB	40
WX4-Y4	37	ABS+STEEL	30φ	POM	BB	40
S-1	39	ABS	寸法が合わない場合のスペーサーです。			
S-2						
S-3						
M-6	40	ABS	寸法が合わない場合のスペーサーです。			
M-7		ABS				

木製戸車のコマ形状と適合レール

	Y型コマ	V型コマ	U型コマ	F型コマ	R型コマ
コマ形状					
レール形状					
適合レール	YA9-6H YGA9-6H YHA1, YHA2-33 YHA2-36, FAR-21 YTA25-5, YTA2-33-5	VA9-9, VA12-12 VGA9-6H, VGA12-6H VHA1, VHA2-33, VHA 2-36 FAR-21		FA-18, FA-21 FA2-18-33 FA2-21-33	甲丸レール

● コマはコマ形状と番号により右記の様になります。

例) V4型の場合

コマ形状	V型
材質	ポリアセタール樹脂
軸受け	ベアリング入り

注) SJ型の場合、上記形式と異なります。

コマ材質と軸受け		
番号	材質	軸受け
1	ポリアセタール樹脂	直芯
2	ポリアセタール樹脂	メタル
3	ポリアセタール樹脂・ウレタン	メタル
4	ポリアセタール樹脂	ベアリング
6	ステンレス	ベアリング

戸車サイズの測り方

戸車のコマを下にむけてサイズ、長さ、高さ、厚み及び、必要な場合は取付穴・左右調整位置／上下調整位置をはかります。

中付け用	<p>■ SJの場合</p> <p>①長さ ②高さ ③厚み</p>	<p>■ K3,K3F,K5の場合</p> <p>①長さ ②高さ ③厚み</p>	<p>■ O3,O5の場合</p> <p>①長さ ②高さ ③厚み ④調整穴</p>	<p>■ MR2の場合</p> <p>①長さ ②高さ ③厚み ④調整穴 ⑤調整穴</p>
	<p>■ P4の場合</p> <p>①長さ ②高さ ③厚み ④調整穴</p>	<p>木口付け用</p> <p>■ SR2,WX4の場合</p> <p>①長さ ②高さ ③厚み ④取付穴</p> <p>■ SR3の場合</p> <p>①長さ ②高さ ③厚み ④φ ⑤取付穴</p>		

K3F型

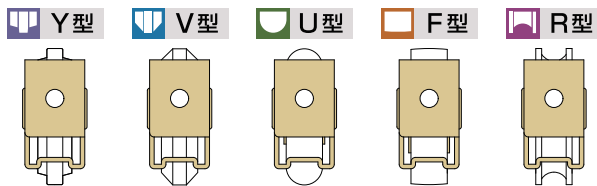
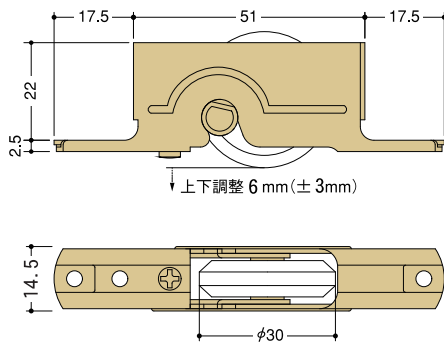
TYPE OF WHEEL



特長

- 上下調整付
- アルミサッシにも適合
- 本体フレームSPCC(鉄)

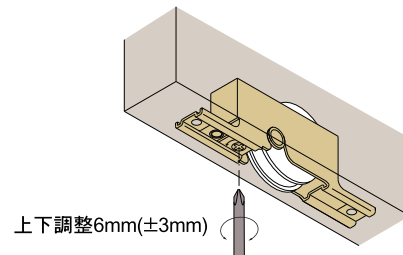
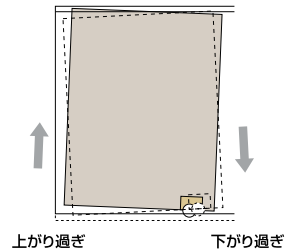
戸車寸法 BODY SIZE



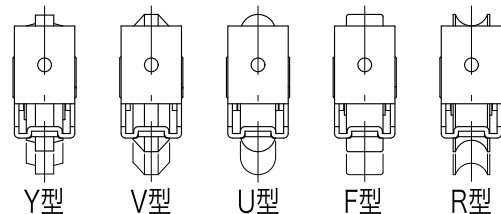
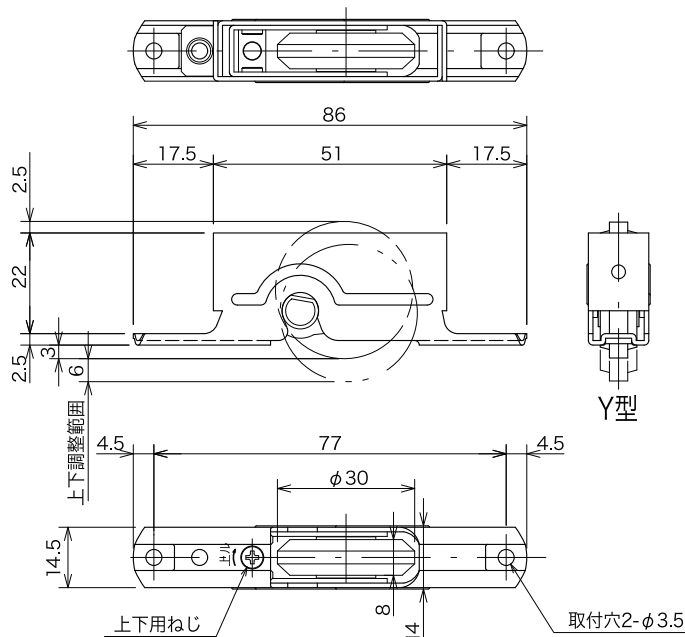
戸の調整方法 HOW TO ADJUST

建付けの調整その後のメンテナンスが容易です。

戸の位置の上がり下がり調整は底面から、ドライバーでネジを回しながら調整してください。



外形図 OUT SIDE VIEW

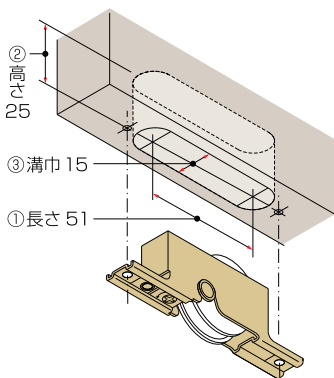




製品仕様 SPECIFICATIONS

品番 ITEM/NO.	本体材質 BODY MATERIAL	コマ径φ WHEEL φ	コマ材質 WHEEL MATERIAL	軸受 GUIDE	耐荷重kg/2個 ROADTEST
K3F-Y2			POM	DBブッシュ/DB BUSH	20
K3F-Y4			POM	ボールベアリング/BALL BEARING	30
K3F-Y5			POM	ボールベアリング/BALL BEARING	30
K3F-V2			POM	DBブッシュ/DB BUSH	20
K3F-V4			POM	ボールベアリング/BALL BEARING	30
K3F-U3			TPU+POM	DBブッシュ/DB BUSH	15
K3F-U4	スチール /STEEL	30φ	POM	ボールベアリング/BALL BEARING	15
K3F-F1			POM	直芯	15
K3F-F2			POM	DBブッシュ/DB BUSH	20
K3F-F3			TPU+POM	DBブッシュ/DB BUSH	15
K3F-F4			POM	ボールベアリング/BALL BEARING	30
K3F-R1			POM	直芯	15
K3F-R2			POM	DBブッシュ/DB BUSH	20
K3F-R4			POM	ボールベアリング/BALL BEARING	30

掘込み寸法 FITTING SIZE



適合メーカー CONFORMITY FOR MAKER

- ・ハウスメーカー / 住友林業
- ・建材メーカー / パナソニック 大建工業
- ・一般建具工務店

コマ形状と適合レールの確認 HOW TO SELECT AL. RAIL

コマ形状とレールが合わないと戸が外れやすくなり非常に危険です、またコマが速く摩耗しますので正しいレールをお選び下さい。

Y型		V型		U型		F型	
YA9-6H		VA9-9		FA-18			
YGA9-6H		VA12-12		FA-21			
YHA1		VGA9-6H		FA2-18-33			
YHA2-33		VGA12-6H		FA2-21-33			
YHA2-36		VHA1		R型 甲丸レール R3/厚み			
YTA25-5		VHA2-33					
YTA2-33-5		VHA2-36					
FAR-21		FAR-21					