

マグネット受取付
上吊車



エアークッション



上吊引戸
キャッチ



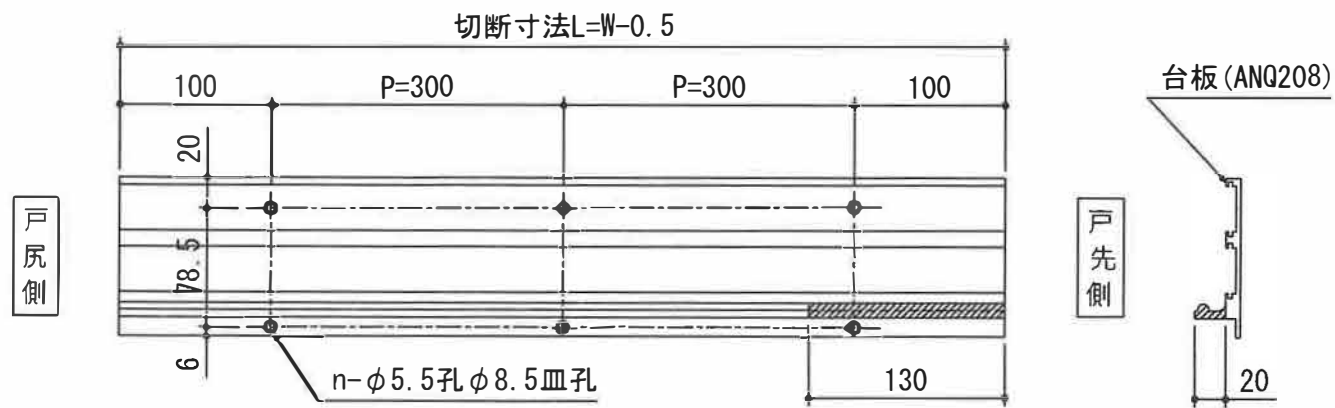
引戸
クローザー



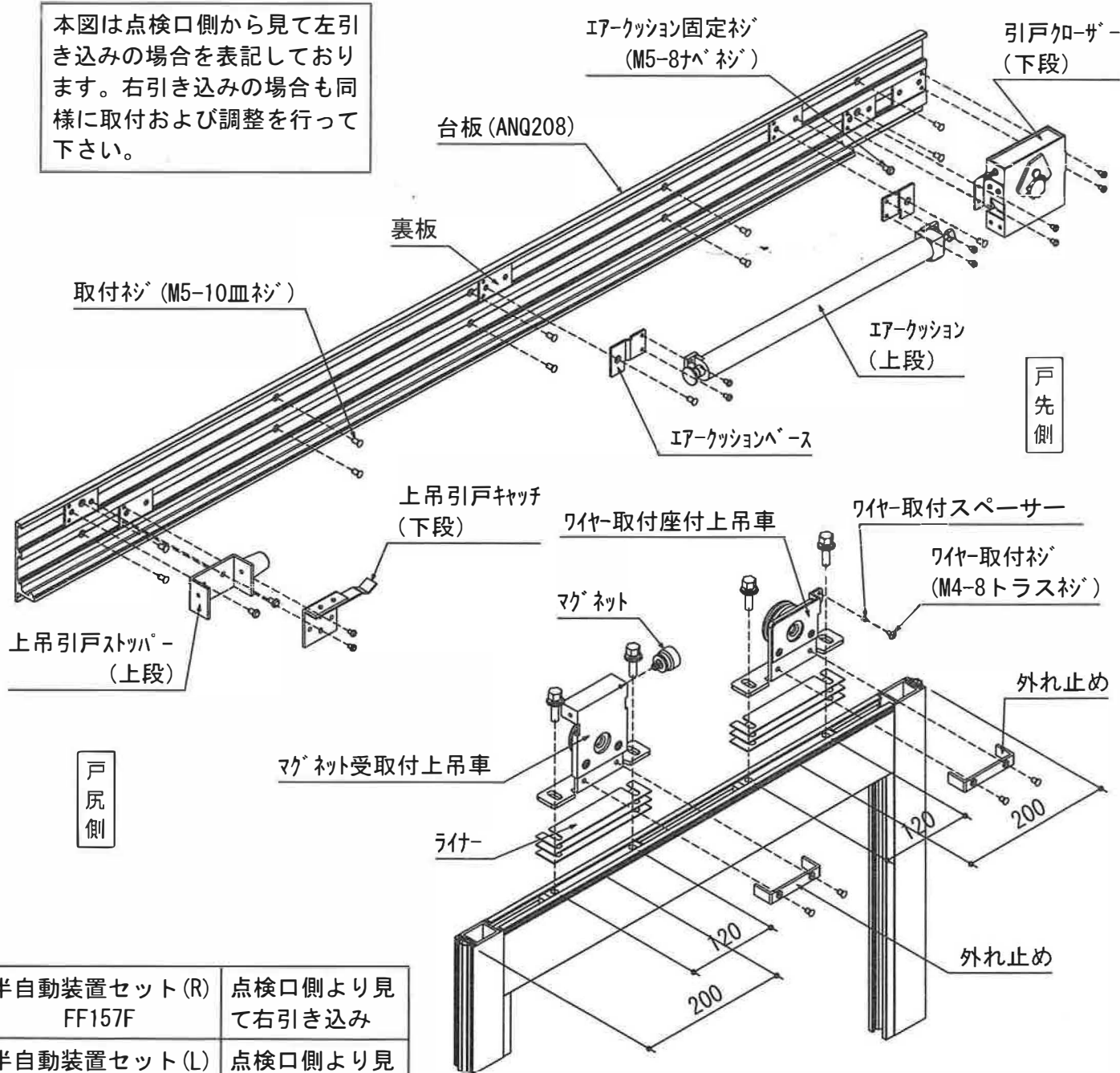
マグネット



半自動装置取付説明書



本図は点検口側から見て左引き込みの場合を表記しております。右引き込みの場合も同様に取付および調整を行って下さい。



1. 台板の加工と取付

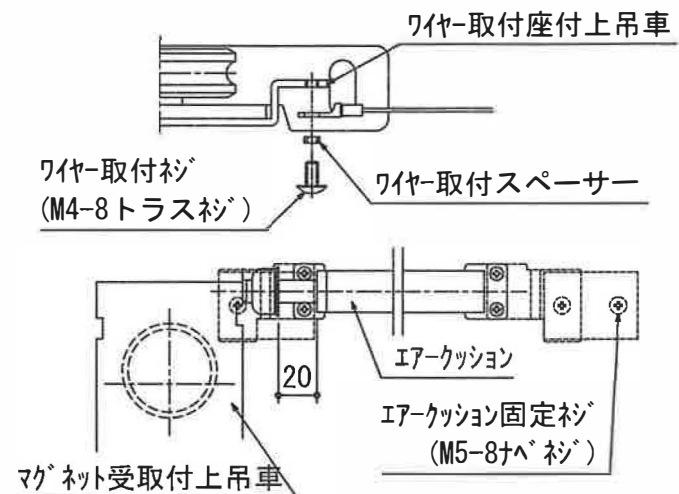
- ①台板 (ANQ208) を切断し、左記図の加工を施し、裏板を台板のレール内にスライドさせて入れて下さい。
- ②台板を取付ネジ (M5-10皿ネジ) にて水平に取り付けて下さい。

2. 障子側部品 (上吊車) の取付と障子の吊り込み

- ①上吊車の戸車部分を台板に向け、付属のボルトにて障子へ取付ます。ボルトを完全に締め込む前にライナーを挟み込みます。(ライナーは一つの吊車に3枚挿入します。)
- ②台板に障子を吊り込み、ライナーの数を増減させる事により障子高さおよび障子の傾きを調節します。
- ③吊り込み調整の後に外れ止めを固定します。

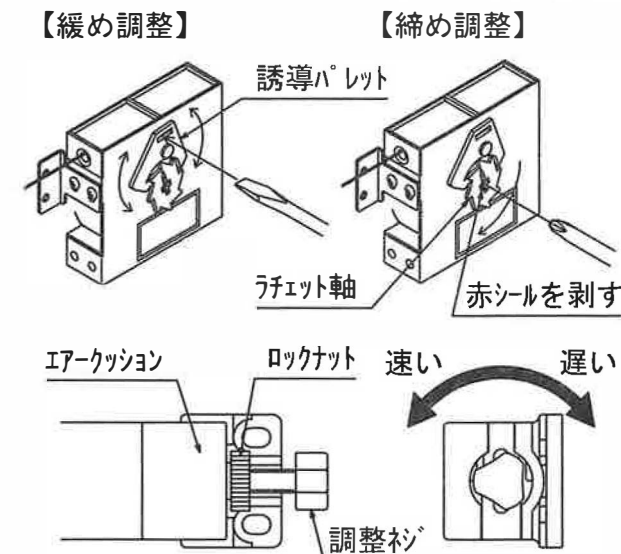
3. 台板側部品の取付

- ①引戸クローザーを付属ネジにより取付し、ワイヤーを障子のワイヤー取付座に固定します。ワイヤーを固定の際には、必ずワイヤー取付スペーサーにネジを通した状態でネジ締めして下さい。
- ②エアークッションにエアークッションベースを付属ネジにて取り付けます。
- ③障子を閉めた状態でエアークッションからマグネットまでの距離が20mm程度になるように調整し、エアークッションベースと裏板で台板を挟み込むように付属ネジで締め込みます。
- ④ネジ (M5-8) にてエアークッションが移動しないよう固定します。
- ⑤引き残し寸法を設定し、上吊引戸キャッチ及び上吊引戸ストッパーをネジにより仮固定します。
- ⑥障子をゆっくり移動させ、マグネット受取付上吊車が戸当りストッパーに当たる位置と上吊引戸キャッチに戸車が保持される位置をほぼ同じにして固定します。



4. 調整

- ①引戸クローザーの調整
引戸クローザーは予め引力を強めに設定していますので緩め方向から調整して下さい。
【緩め調整】
マイナスドライバーで誘導パレットを左右交互に回転させて緩めて下さい。
【締め調整】
引力を弱めすぎた場合、ラチェット軸の赤いシールを剥し、プラスドライバーでラチェット軸を矢印の方向へ回転させ、内部のバネを巻き込みます。(ラチェット軸を廻しすぎて内部のバネを巻き切らないように注意して下さい。)
- ②エアークッションの調整
ロックナットを緩め、調整ネジにてブレーキ速度の調整を行います。



半自動装置セット (R) FF157F	点検口側より見て右引き込み
半自動装置セット (L) FF158F	点検口側より見て左引き込み