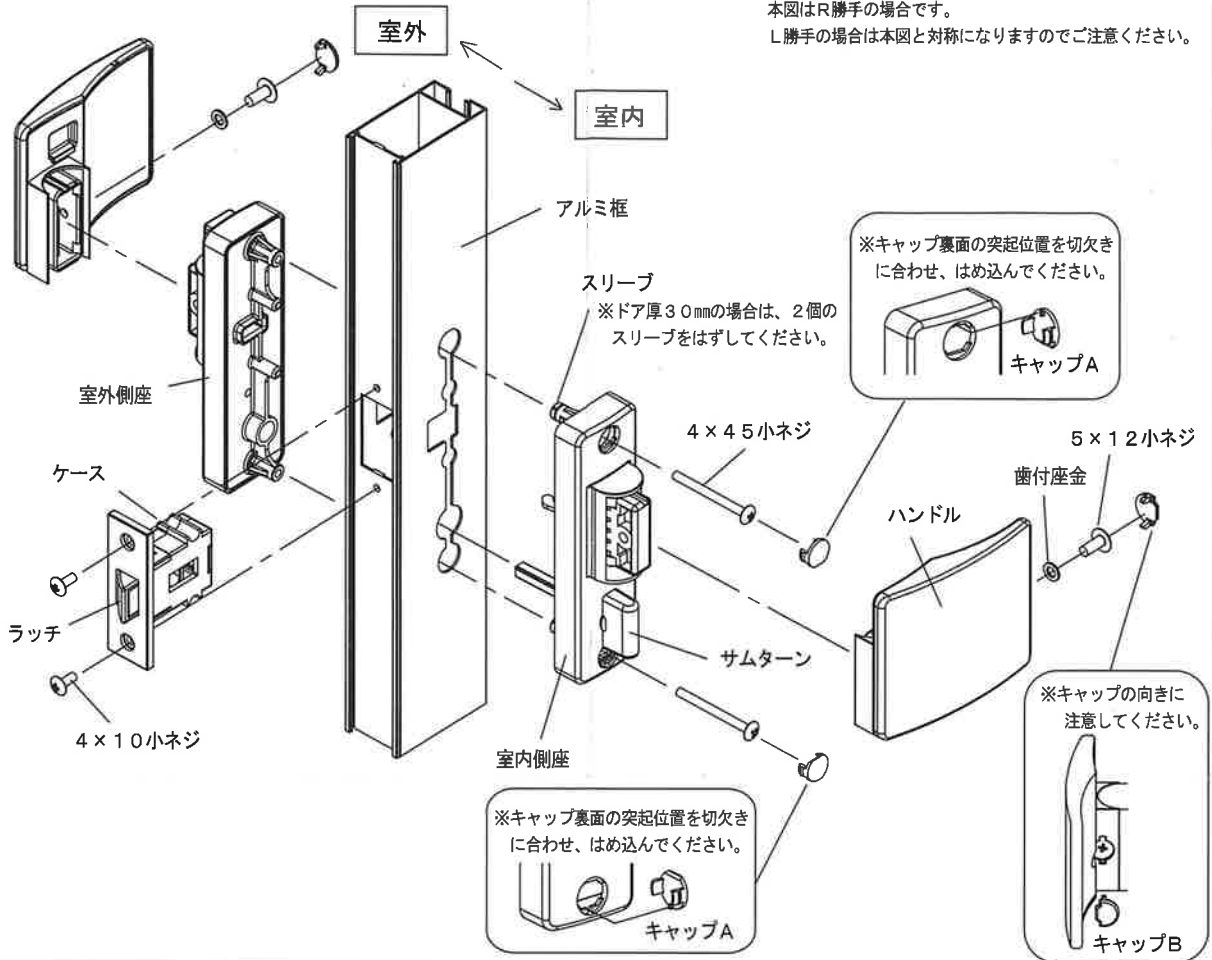


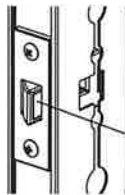
ドアロック取付説明書 (必ず内容を確認して作業を行ってください。)

本図はR勝手の場合です。
L勝手の場合は本図と対称になりますのでご注意ください。



1. ケースの取付け

- ラッチの向きを扉の開閉方向に合わせ、4 × 10小ネジにて固定してください。



この面が室内側です。

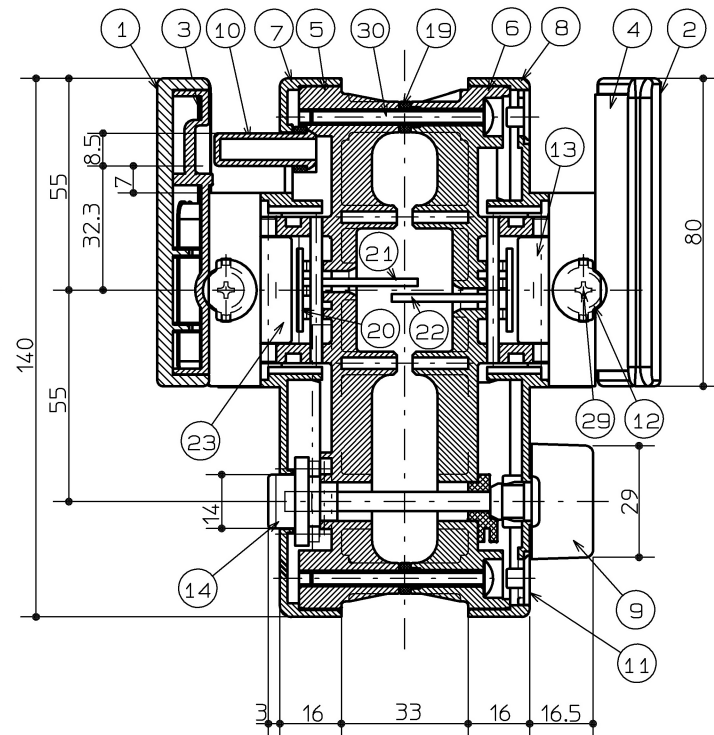
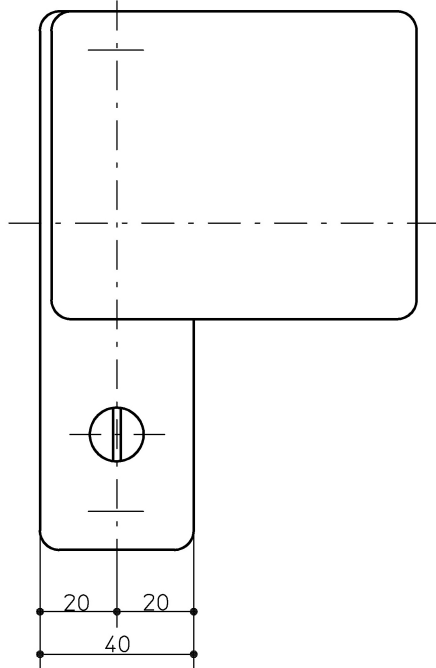
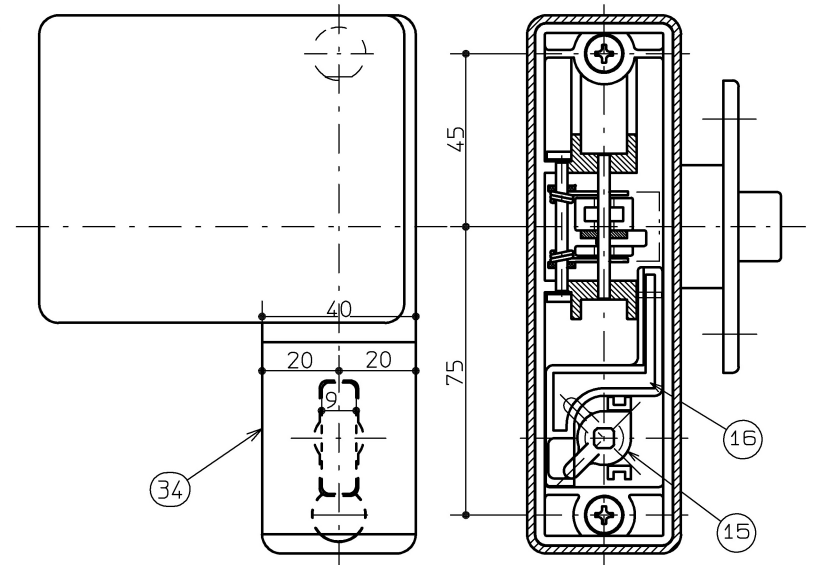
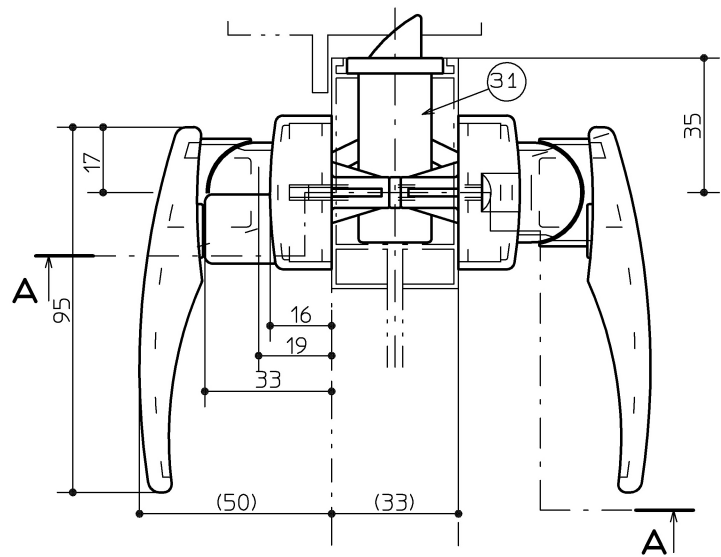
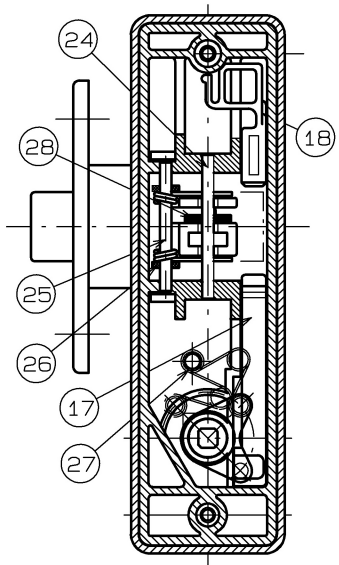
2. 座の取付け

- 室内側座のサムターンをタテにして、室外側座と4 × 45小ネジにて固定してください。
この時、アルミ框と室内側座及び室外側座との間に隙間ができないように締め込んでください。
- ネジ穴にキャップAをはめ込んでください。

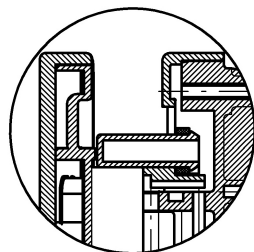
注意：ネジ締めの際、締め過ぎに注意し、電動ドライバーは使用しないでください。

3. ハンドルの取付け

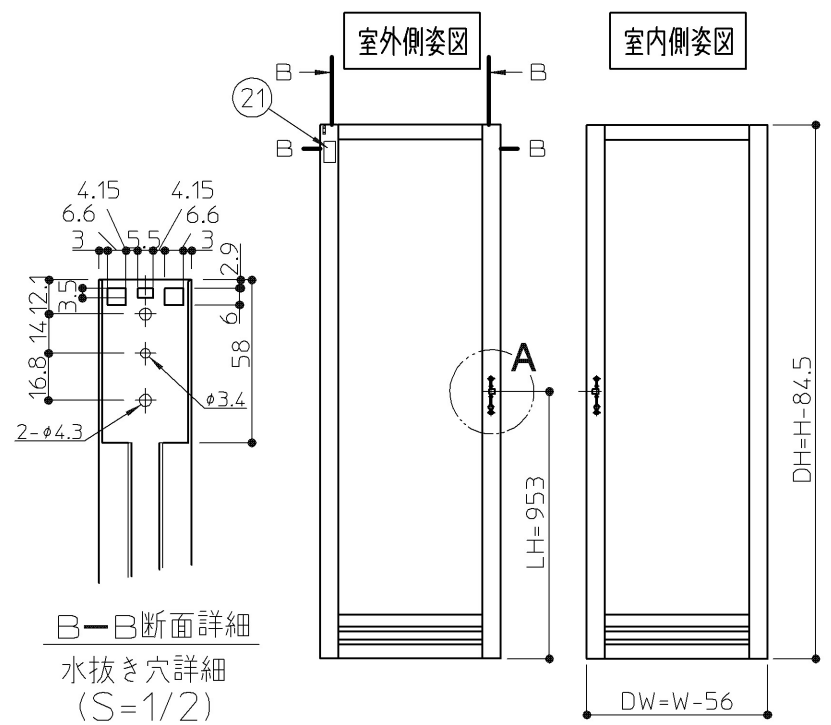
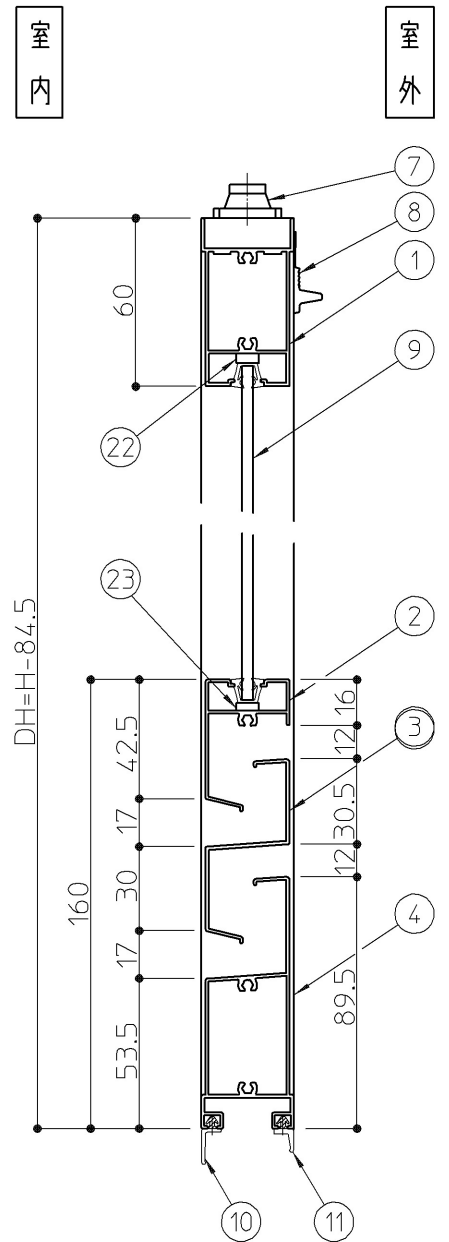
- ハンドルを座に差し込み、歯付座金と5 × 12小ネジにて固定してください。
- ネジ穴にキャップBをはめ込んでください。



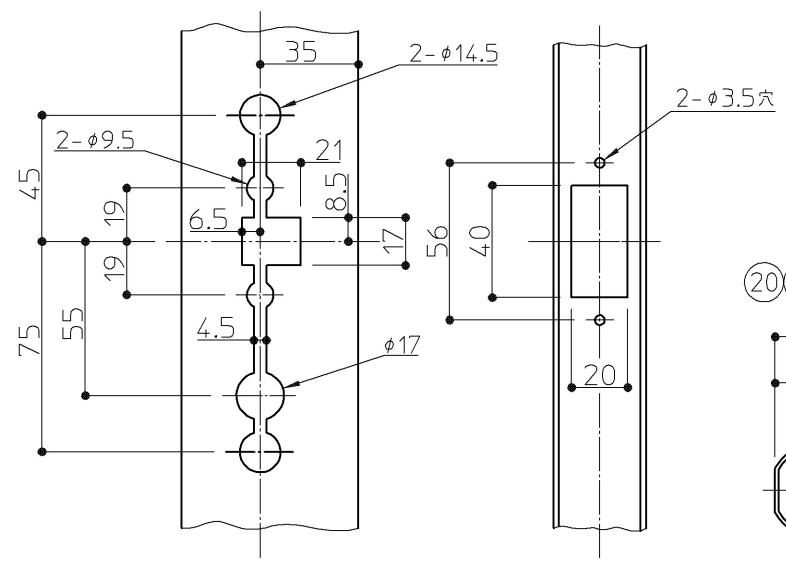
A-A断面図



チャイルドロックツマミを下げた状態



B-B断面詳細
水抜き穴詳細
(S=1/2)



A部詳細 (S=1/2)

