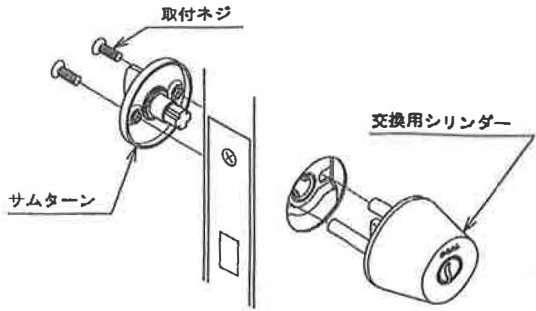
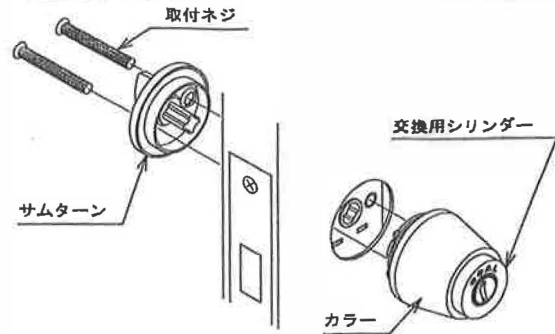
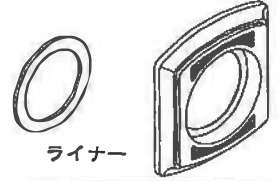




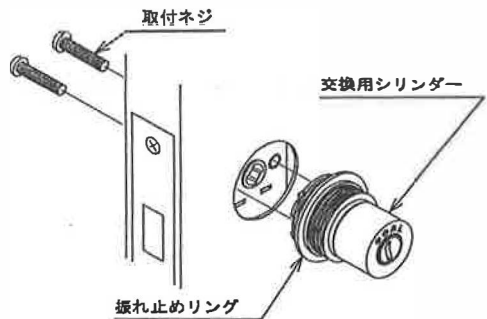
交換用シリンダーには、下記の3種類があります。セットされているシリンダーの種類を確認して取付けてください。



- ① 内側のサムターンの取付ネジをゆるめて、現在取付いているシリンダーを取り外してください。
※ サムターン、取付ネジはそのまま使用しますのでなくさないように注意してください。
- ② 交換用シリンダーとサムターンを錠ケースに差し込み、取付ネジを締付け、取付けてください。
※ 右図のライナーがセットされている場合は、必ずシリンダーの下に入れて取付けてください。



- ① 内側のサムターンの取付ネジをゆるめて、現在取付いているシリンダーを取り外してください。
※ サムターン、取付ネジはそのまま使用しますのでなくさないように注意してください。
- ② 交換用シリンダーのカラーを左に回してゆるめてください。
- ③ 交換用シリンダーとサムターンを錠ケースに差し込み、取付ネジを締付け、取付けてください。
- ④ カラーを右に回して扉面までねじ込んでください。



- ① ハンドル、座を取り外してください。
- ② 内側の取付ネジをゆるめて、現在取付いているシリンダーを取り外してください。
※ ハンドル、座、取付ネジはそのまま使用しますのでなくさないように注意してください。
- ③ 交換用シリンダーの振れ止めリングを左に回してゆるめてください。
- ④ 交換用シリンダーを錠ケースに差し込み、取付ネジを締付け、取付けてください。
- ⑤ 振れ止めリングを右に回して扉面までねじ込んでください。
- ⑥ 取り外したハンドル、座を再び取付けてください。

シリンダーを取付ける際は、取付ネジを締めすぎないでください。(ドアの表面がへこむ恐れがあります。)

----- 切り取り線 -----

キーの追加ご注文については、下記の当社支店、営業所へお問い合わせください。

株式会社 ゴール

支店・営業所	住所	TEL	FAX	E-mail
東京支店	東京都港区海岸3-20-20 ヨコソーレインボータワー10階	(03) 3452-6341	(03) 3452-6347	tokyo-si@goal-lock.com
大阪支店	大阪市淀川区三津屋北2-16-6	(06) 6308-5441	(06) 6308-5446	osaka-si@goal-lock.com
富山支店	富山市東老田355-6	(076) 434-3971	(076) 434-3973	toyama-si@goal-lock.com
札幌営業所	札幌市東区北6条東3-3-1(サッポロ63ビル3F)	(011) 748-7603	(011) 748-7605	sapporo-ei@goal-lock.com
仙台営業所	仙台市青葉区二日町7-14(二日町大友ビル4F)	(022) 263-7851	(022) 263-7861	sendai-ei@goal-lock.com
名古屋営業所	名古屋市中区上前津2-3-24	(052) 322-1971	(052) 331-5180	nagoya-ei@goal-lock.com
広島営業所	広島市西区三條町3-23-2	(082) 237-3381	(082) 237-3359	hiroshima-ei@goal-lock.com
高松営業所	高松市西ハゼ町274-1	(087) 868-8842	(087) 868-8845	takamatu-ei@goal-lock.com
福岡営業所	福岡市博多区奈良屋町10-3西日本奈良屋ビル201	(092) 291-4747	(092) 291-4748	fukuoka-ei@goal-lock.com